

السنة
الخامسة

اختبار الثلاثي الثاني المادة : إيقاظ علمي



مع 1 ب

السند عدد 1 :

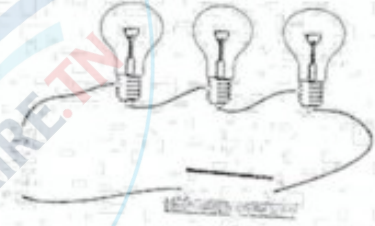
لصنع لوحة كهربائية تمثل خريطة البلاد التونسية أحضرت " مريم " خلايا ذات فولطات مختلفة - مصابيح ملونة - مقصا - خريطة مرسومة على ورق مقوى.

التعليمة 1:

أ - أربط كل عنصر بوظيفته

- | | |
|-----------------------------------|---------------------|
| * تصدر التيار الكهربائي | * المصباح الكهربائي |
| * يوصل التيار الكهربائي | * المقص |
| * يضيء عندما يوصل فتيراها بالخلية | * الخلية الكهربائية |

ب - أرسم رسما بيانيا لهذه الدارة



مع 2

السند عدد 2 :

لاحظت مريم أن المصابيح الثلاثة كلها ذات 3.5 فولط

التعليمة 2

أساعدها على اختيار الخلية المناسبة واحيطها بخط مغلق



12 ف



9 ف



3.5 ف

أعلل اختياري :

مع 1

مع 2

التعليمة 3

أضع العلامة (X) أمام الإفادة الخاطئة:

- لا يضيئ المصباح بصورة عادية إذا توافقت فولطيته بفولطية الخلية الكهربائية.

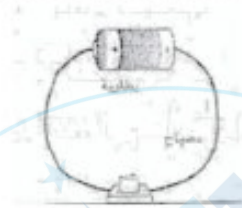
- كل عناصر الدارة الكهربائية ناقلة للكهرباء []
- عندما أعوض البلاستيك بقطعة نحاس بين المصباح والخلية يضيء المصباح . []

1 معد
ب

التعليمة 4 :

أصلح الخطأ إن وجد

الماء الذي به أملاح عازل للتيار الكهربائي لذا أتجنب استعمال الأجهزة الكهربائية ويدي مبللة بالماء.



3 معد

السند عدد 3

تذكر الدارة الكهربائية " مريم " بالدورة الدموية عند الإنسان وبعض خصائصها.

التعليمة 5 :

أكتب صواب أو خطأ أمام كل المعلومة ثم أصلح المعلومة الخاطئة .
* الدورة الدموية الكبرى يتنقل فيها الدم من القلب إلى الرئتين

3 معد

* الشريان يقوم بنقل الدم من القلب إلى جميع أنحاء الجسم

* من العوامل التي تساعد على وقاية الجهاز التنفسي : ممارسة الرياضة - التدخين - العيش في وسط بيئي ملوث ...

2 معد

أفسر الإفادات التالية :

* ينصح بالتجوال في الغابات والمناطق الخضراء لأن

1 معد
ب

أتجنب التدخين لأن :

التعليمة 6 :

يتكوّن الوسط البيئي من عناصر مثل
و ومن عناصر كال

السند عدد 4 :

رسمت شيماء العظام التي تحمي الجهاز التنفسي

التعليمة 7 :

- ما نوع العظام التي يتكوّن منها ؟

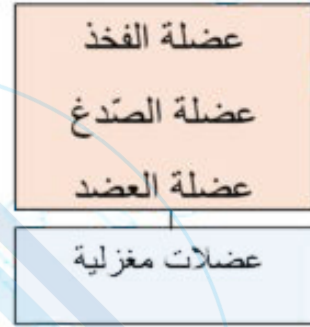
1 مع
ب

.....

- تغطّي العظام العضلات . ما نوعها ؟

.....

التعليمة 8 : أشطب العنصر الدّخيل و أعلّل إجابتي :



لأنّ

لأنّ

1 مع

2 مع

التعليمة 9 : أتعرف الخطأ و أصلحه :

تتعرّض المفاصل إلى حوادث منها : التّمزّق والالتواء ، وتصاب العظام بكسور مختلفة .
أما الحوادث التي تتعرّض إليها العضلات هي الانفصام العضلي والتفتت .

.....

.....

.....

3 مع

جدول إسناد الأعداد

3 مع	2 مع	1 مع								المعايير
		0								مستويات التملك
		0								انعدام التملك
		3	2	1	2.5	2	1.5	1	0.5	التملك دون الأدنى
					5.5	5	4.5	4	3.5	
		4				6				التملك الأدنى
3	2	1	6	5	7.5	7	6.5	التملك الأقصى		
5	4				9	8.5	8			

السنة
الخامسة

اصلاح اختبار الثلاثي الثاني المادة: إيقاظ علمي



مع 1 ب

السند عدد 1 :

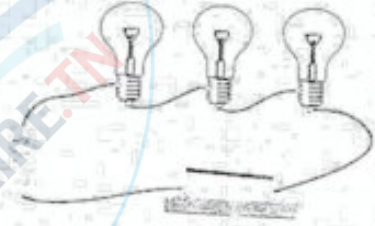
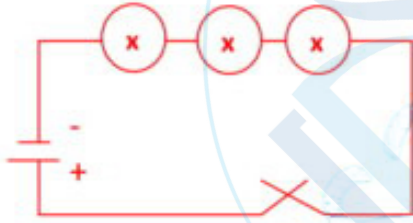
لصنع لوحة كهربائية تمثل خريطة البلاد التونسية أحضرت " مريم " خلايا ذات فولطات مختلفة - مصابيح ملونة - مقصا - خريطة مرسومة على ورق مقوى.

التعليمة 1:

أ - أربط كل عنصر بوظيفته

* المصباح الكهربائي
* تصدر التيار الكهربائي
* المقص
* يوصل التيار الكهربائي
* الخلية الكهربائية
* يضيء عندما يوصل فتيراها بالخلية

ب - أرسم رسما بيانيا لهذه الدارة



مع 2

السند عدد 2 :

لاحظت مريم أن المصابيح الثلاثة كلها ذات 3.5 فولط

التعليمة 2

أساعدها على اختيار الخلية المناسبة واحيطها بخط مغلق



12 ف



9 ف



3.5 ف

أعل اختيارتي :

يجب أن تتلاءم فولطية الخلية مع فولطية المصباح لكي يتوهج .

التعليمة 3

أضع العلامة (x) أمام الإفادة الخاطئة:

• لا يضيئ المصباح بصورة عادية إذا توافقت فولطيته

خطأ

بفولطية الخلية الكهربائية.

مع 2

- كل عناصر الدارة الكهربائية ناقلة للكهرباء **صواب**
- عندما أعوض البلاستيك بقطعة نحاس بين المصباح والخلية يضيء المصباح. **صواب**

1 مع
ب

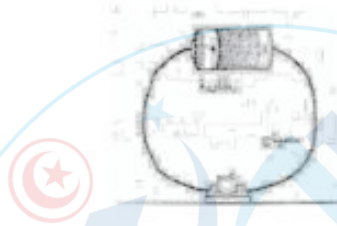
التعليمة 4 :

أصلح الخطأ إن وجد

الماء الذي به أملاح عازل للتيار الكهربائي لذا أتجنب استعمال الأجهزة الكهربائية ويدي مبللة بالماء.

الماء الذي به أملاح ناقل للتيار الكهربائي لذا أتجنب استعمال الأجهزة الكهربائية ويدي مبللة بالماء.

3 مع



السند عدد 3

تذكر الدارة الكهربائية " مريم " بالدورة الدموية عند الإنسان وبعض خصائصها.

التعليمة 5 :

3 مع

أكتب صواب أو خطأ أمام كل المعلومة ثم أصلح المعلومة الخاطئة .

* الدورة الدموية الكبرى يتنقل فيها الدم من القلب إلى الرئتين **خطأ**

الدورة الدموية الكبرى يتنقل فيها الدم من القلب إلى الرئتين كامل أعضاء الجسم .

* الشريان يقوم بنقل الدم من القلب إلى جميع أنحاء الجسم **صواب**

* من العوامل التي تساعد على وقاية الجهاز التنفسي : ممارسة الرياضة - التدخين -

2 مع

العيش في وسط بيئي ملوث ...

التدخين خطأ.

أفسر الإفادات التالية :

* ينصح بالتجوال في الغابات والمناطق الخضراء **لأنه يفيد الجهاز التنفسي .**

أتجنب التدخين لأنه يضر بالجهاز التنفسي لما يحتويه من مواد سامة.

1 مع

التعليمة 6 :

ب

يتكوّن الوسط البيئي من عناصر حيّة مثل الحيوانات و النباتات ومن عناصر غير حية

كال تربة والمواد المعدنية .

السند عدد 4 :

رسمت شيماء العظام التي تحمي الجهاز التنفسي

التعليمة 7 :

- ما نوع العظام التي يتكوّن منها ؟

عظام الجذع وهي مسطحة .

- تغطّي العظام العضلات . ما نوعها ؟

عظام طويلة .

التعليمة 8 : أشطب العنصر الدّخيل و أعلّل إجابتي :



لأنّ عظام الرند هي عظام طويلة.

لأنّ عضلة الصّدغ هي عضلة مسطحة

التعليمة 9 : أتعرف الخطأ و أصلحه :

تتعرّض المفاصل إلى حوادث منها : التمزّق والالتواء ، وتصاب العظام بكسور مختلفة .
أما الحوادث التي تتعرّض إليها العضلات هي الانفصام العضلي والتفتت .

تتعرّض المفاصل إلى حوادث منها : التخلع والالتواء ، وتصاب العظام بكسور مختلفة .
أما الحوادث التي تتعرّض إليها العضلات هي الانفصام العضلي والتّمّد العضلي .

جدول إسناد الأعداد

3 مع			2 مع			1 مع			المعيار
			0			0			مستويات التملك
			0			0			انعدام التملك
			0			0			التملك دون الأدنى
			0			0			التملك الأدنى
			0			0			التملك الأقصى
3	2	1	6	5	7.5	7	6.5		
5	4				9	8.5	8		

1 مع
ب

1 مع
أ

2 مع

3 مع

